



MONTHLY MEMBERSHIP PROGRESS REPORT

DISTRICT LC 1

Results as of: 06/30/2019

GMT: EDISSON KARNOPP

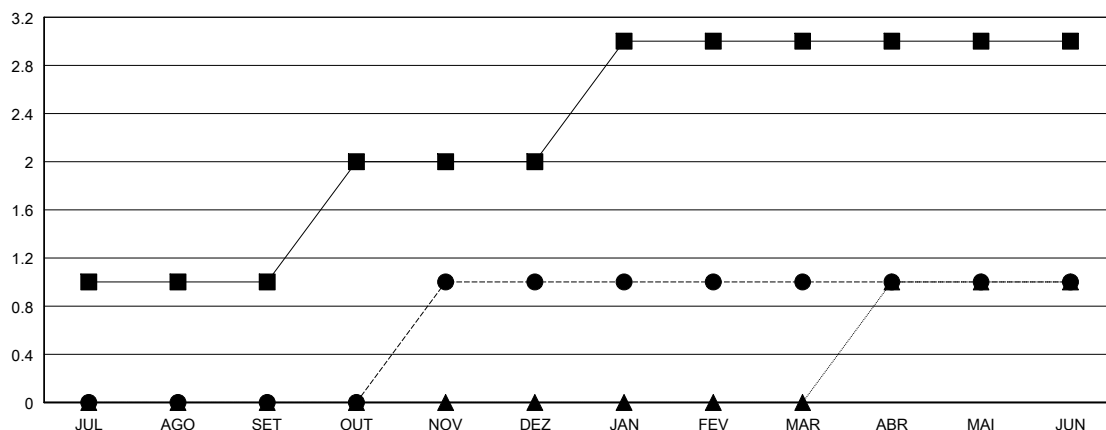
LOCAL BRAZIL

GMT-AJ

| Clubes | | | |
|---------------------------|----------------------|--------------|----------------|
| RESULTADOS PARA 2018-2019 | | | |
| TRIMESTRE | META DE NOVOS CLUBES | NOVOS CLUBES | CLUBES BAIXADO |
| JUL/AGO/SET | 1 | 0 | 2 |
| OUT/NOV/DEZ | 1 | 1 | 1 |
| JAN/FEV/MAR | 1 | 0 | 0 |
| ABR/MAI/JUN | 0 | 0 | 1 |

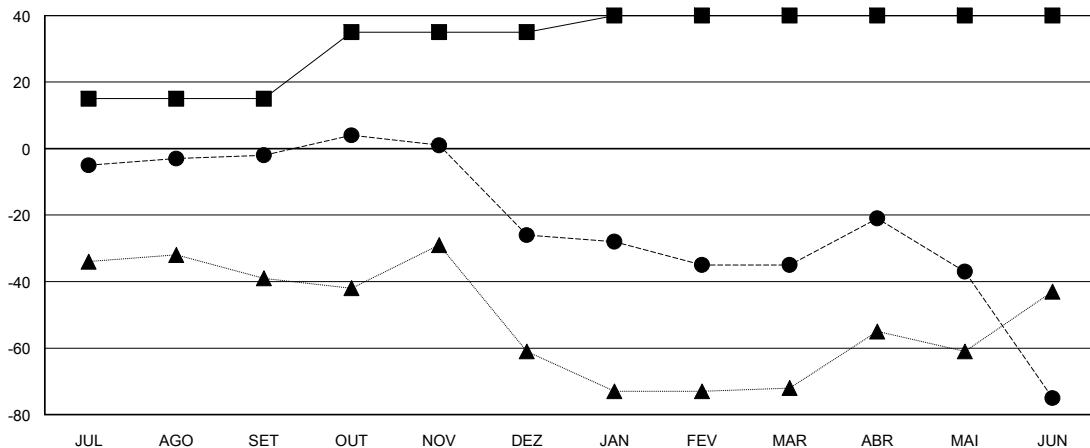
| Sócios | | | |
|---------------------------|---|-------------------------------|--|
| RESULTADOS PARA 2018-2019 | | | |
| TRIMESTRE | META DE CRESCIMENTO LÍQUIDO DE ASSOCIADOS | CRESCIMENTO REAL DE ASSOCIADO | BAIXA REAL DE ASSOCIADOS (inclui transferências) |
| JUL/AGO/SET | 15 | 15 | 15 |
| OUT/NOV/DEZ | 20 | 54 | 74 |
| JAN/FEV/MAR | 5 | 12 | 20 |
| ABR/MAI/JUN | 0 | 34 | 71 |

CUMULATIVO DO NÚMERO REAL E METAS DE NOVOS CLUBES



-■- METAS DO ANO VIGENTE PARA NOVOS CLUBES
 -●- NÚMERO REAL DE NOVOS CLUBES DO ANO VIGENTE
 -▲- NÚMERO REAL DE NOVOS CLUBES DO ANO PASSADO

CUMULATIVO DO NÚMERO REAL E METAS DE SÓCIOS



-■- META DE CRESCIMENTO LÍQUIDO DE ASSOCIADOS
 -●- CRESCIMENTO REAL DE ASSOCIADO
 -▲- QUADRO ASSOCIATIVO REAL DO ANO PASSADO

| |
|--------------------|
| CLUBES BAIXADOS: 4 |
|--------------------|

19 CLUBS OF 54 ADICIONADO 1 OU MAIS NOVOS SÓCIOS

| DISTRIBUIÇÃO POR SEXO | |
|--|--------------|
| MASCULINO | 432 (42.11%) |
| FEMININO | 594 (57.89%) |
| Meta de Porcentagem de Mulheres do Ano Leonístico: 52% | |

| SÓCIOS BAIXADOS | |
|-------------------|------------|
| FALECIDO | 14 |
| CLUBES CANCELADOS | 5 |
| OUTROS | 161 |
| TOTAL | 180 |

[CLIQUE AQUI PARA OS DADOS CUMULATIVOS DO QUADRO ASSOCIATIVO](#)

| | |
|---|-----|
| TOTAL DE ASSOCIADOS EM UNIDADES FAMILIARES | 427 |
| ASSOCIADOS FAMILIARES PAGANDO A METADE DAS QUOTAS | 234 |